

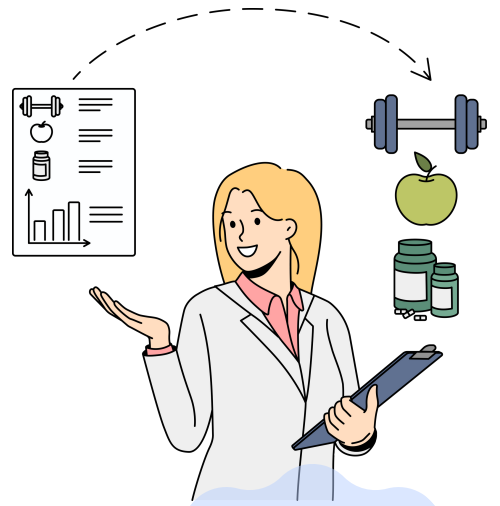
美味しく健康に！

栄養指導

はじめました

栄養指導とは

食のプロ、管理栄養士が
あなたの健康に繋がる食事をご提案



継続指導で
成功率アップ
初回は
2回セット

こんな方にオススメ

- ・ 血圧が高めで減塩をすすめられた
- ・ 食欲がなくて栄養が不足している
- ・ 糖尿病のカロリー制限がわからない
- ・ 糖質を減らしたい
- ・ アルコールを減らしたい
- ・ 貧血にいい食事が知りたい

こんな病気をお持ちの方はぜひ！

高血圧

腎臓病

心不全

糖尿病

貧血

痛風

脂質異常症

予約方法

初回は診察時に医師・看護師へ
ご相談ください

2回目以降は栄養指導時に
予約することも可能です

時間・費用

初 回：30分～60分

2回目以降：20分～

費 用：3割負担800円程度

1割負担300円程度

2 回 目：3割負担600円程度

以 降 1割負担200円程度

栄養ケアステーション
ほほえみーる



飯田医院



飯田医院のお隣、こま薬局で行います
管理栄養士はほほえみーるのスタッフです

オープンキャンペーン
2回受講した方限定
健康レシピプレゼント